

ア キ ヨ ウ
Donkey Glue
ASINI CORII COLLAS
阿 膠

本品はロバ *Equus asinus* Linné (*Equidae*) の毛を去った皮，骨，けん又はじん帯を水で加熱抽出し，脂肪を去り，濃縮乾燥したものである。
生薬の性状 本品は黄褐色～黒褐色の板状又は類白色～淡黄色の半透明の光沢ある不定形の塊で，砕きやすい。

本品にはおいはないか，わずかで，味はない。

確認試験 本品の水溶液（1→5000）5 mL にタンニン酸試液 1 滴を加えるとき，液は混濁する。

純度試験

（1）重金属 <1.07> 本品 0.5 g をとり，第 2 法により操作し，試験を行う。比較液には鉛標準液 2.5 mL を加える（50 ppm 以下）。

（2）ヒ素 <1.11> 本品 15.0 g をフラスコに入れ，薄めた塩酸（1→5）60 mL を加え，加熱して溶かし，臭素試液 15 mL を加えて加熱し，過量の臭素を除き，アンモニア試液を加えて中性とし，リン酸水素二ナトリウム十二水和物 1.5 g を加えて放冷し，マグネシア試液 30 mL を加えて 1 時間放置する。沈殿をろ取し，薄めたアンモニア試液（1→4）10 mL ずつで 5 回洗い，薄めた塩酸（1→4）に溶かし正確に 50 mL とする。この液 5 mL につき，試験を行うとき，次の標準色より濃くない。

標準色：本品の代わりにヒ素標準液 15 mL を用い，同様に操作する（1 ppm 以下）。

乾燥減量 <5.01> 15.0 % 以下（6 時間）。

酸不溶性灰分 <5.01> 0.5 % 以下。

貯 法 容器 密閉容器。

Donkey Glue
Asini Corii Collas

Donkey Glue is the dry concentrated heat-extract prepared by boiling the hairless hide, bone, tendon and ligament of *Equus asinus* Linné (*Equidae*) with water and excluding fat.

Description Donkey Glue is yellow-brown to blackish brown plates or whitish to light yellow, translucent, glossy, amorphous masses; it is brittle.

Odorless or odor slight; tasteless.

Identification To 5 mL of a solution of Donkey Glue (1 in 5000) add 1 drop of tannic acid TS: a turbidity is formed.

Purity (1) Heavy metals <1.07>—Proceed with 0.5 g of Donkey Glue according to Method 2, and perform the test. Prepare the control solution with 2.5 mL of Standard Lead Solution (not more than 50 ppm).

(2) Arsenic <1.11>—Place 15.0 g of Donkey Glue in a flask, dissolve in 60 mL of diluted hydrochloric acid (1 in 5) by heating, add 15 mL of bromine TS, and remove the excess bromine by heating. Neutralize with ammonia TS, add 1.5 g of disodium hydrogen phosphate dodecahydrate, cool, add 30 mL of magnesia TS, and allow to stand for 1 hour. Collect the precipitate by filtration, wash it with five 10-mL portions of diluted ammonia TS (1 in 4), dissolve it in diluted hydrochloric acid (1 in 4) to make exactly 50 mL, and use this solution as the test solution. Perform the test with 5 mL of the test solution: the solution so obtained has no more color than the following standard solution.

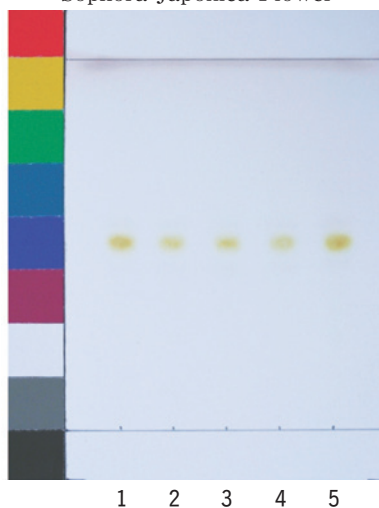
Standard solution: Proceed in the same manner as described above using 15 mL of Standard Arsenic Solution instead of Donkey Glue (not more than 1 ppm).

Loss on drying <5.01> Not more than 15.0% (6 hours).

Acid-insoluble ash <5.01> Not more than 0.5%.

Containers and storage Containers—Well-closed containers.

写真1 カイカ（槐花）
Sophora Japonica Flower



Lane 1：カイカ

Lane 2：カイカ

Lane 3：カイカ

Lane 4：カイカ

Lane 5：カイカ

TLC 条件

薄 層 板：シリカゲル 60

展 開 溶 媒：酢酸エチル/ギ酸/水混液（4：1：1）

ス ポ ッ ト 量：5 μ L

展 開 距 離：約 7 cm

検 出 方 法：希硫酸を均等に噴霧し、105℃で5分間加熱

指標スポット：R_f 値 0.5 付近の黄褐色のスポット（ルチン）



写真1 キッピー（橘皮）

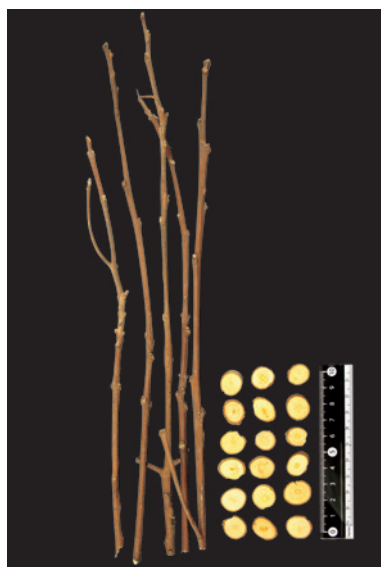


写真2 ケイシ（桂枝）



写真3 ゲンジン（玄参）

注(写真1)：キッピーの左側はキッピー1，右上段はキッピー2（*Citrus reticulata* を基原とするもの），右下段はキッピー2（ウンシュウミカン *Citrus unshiu* を基原とするもの）である。

注(写真2)：ケイシの左側はケイシ（規格：尖），右側はケイシ（規格：片）である。

注(写真3)：ゲンジンの右下段は折面である。